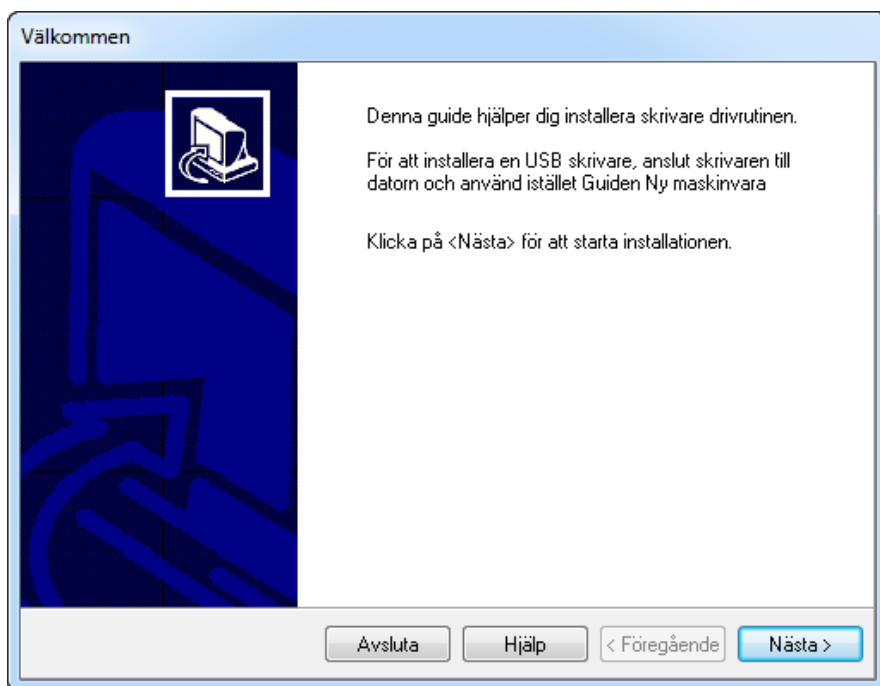
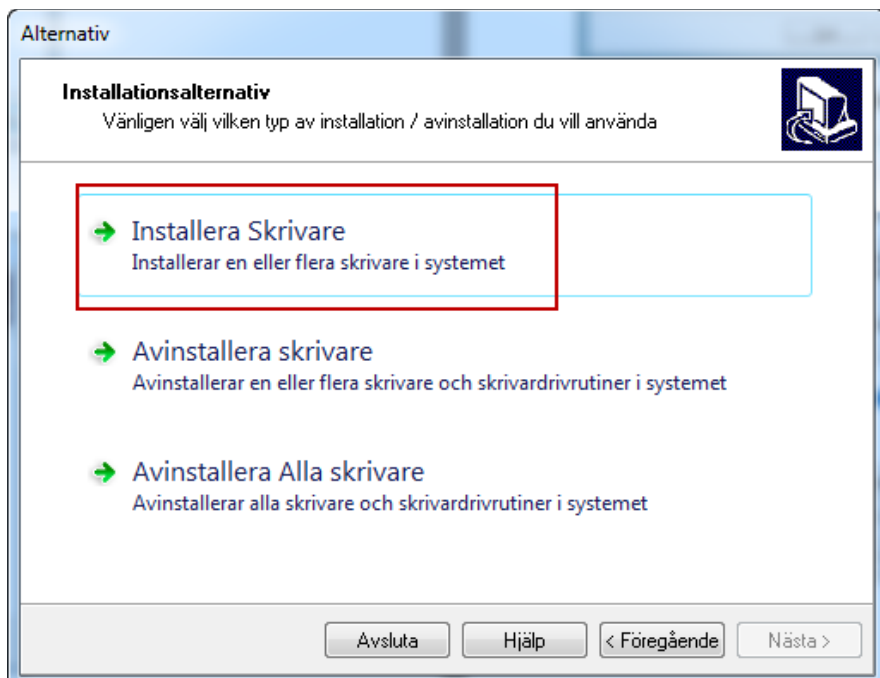


Installation av skrivare Zebra ZD410 (203dpi)

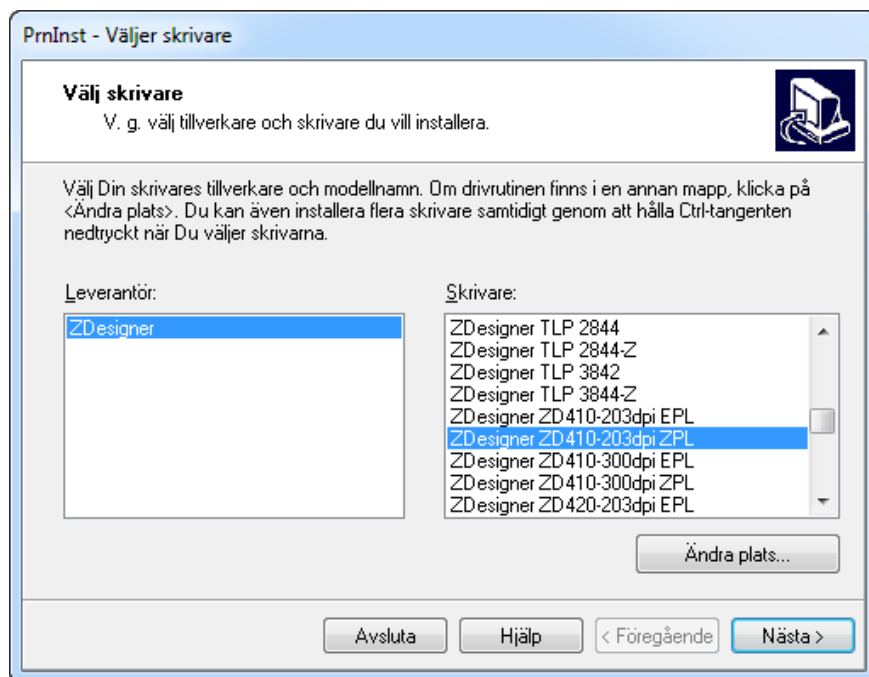
1. Starta installationen genom att klicka på filen `zdxxxxxxx-certified.exe`.
2. Klicka **Nästa**.



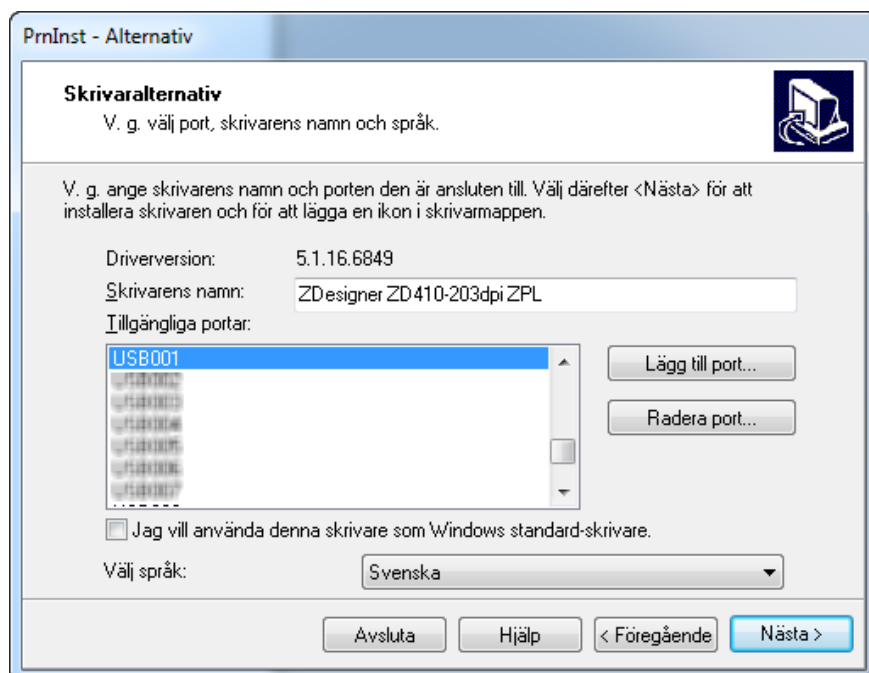
3. Välj **Installera Skrivare**.



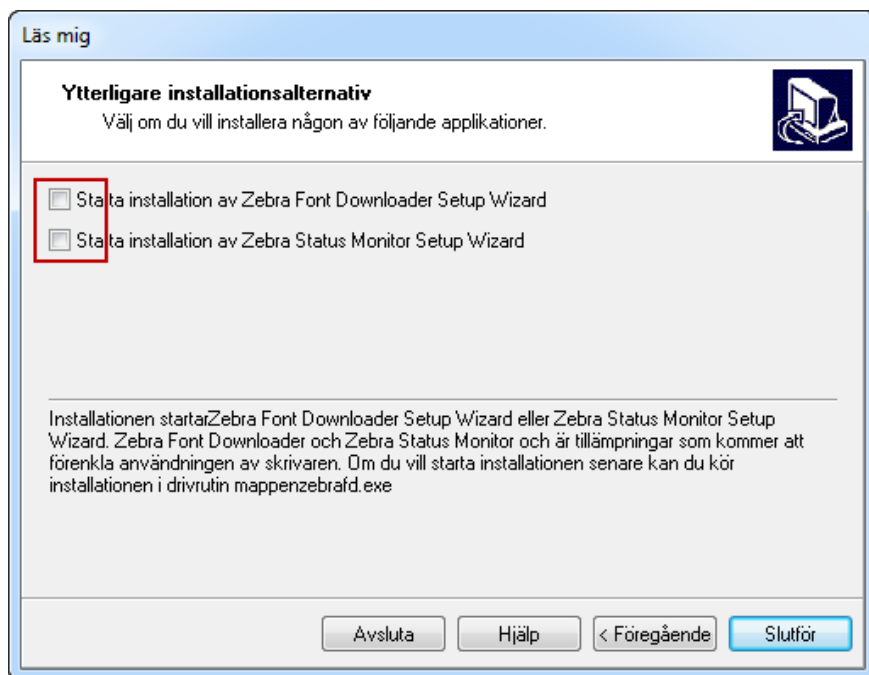
4. Välj skrivare **ZDesigner ZD410-203dpi ZPL** och klicka **Nästa**.



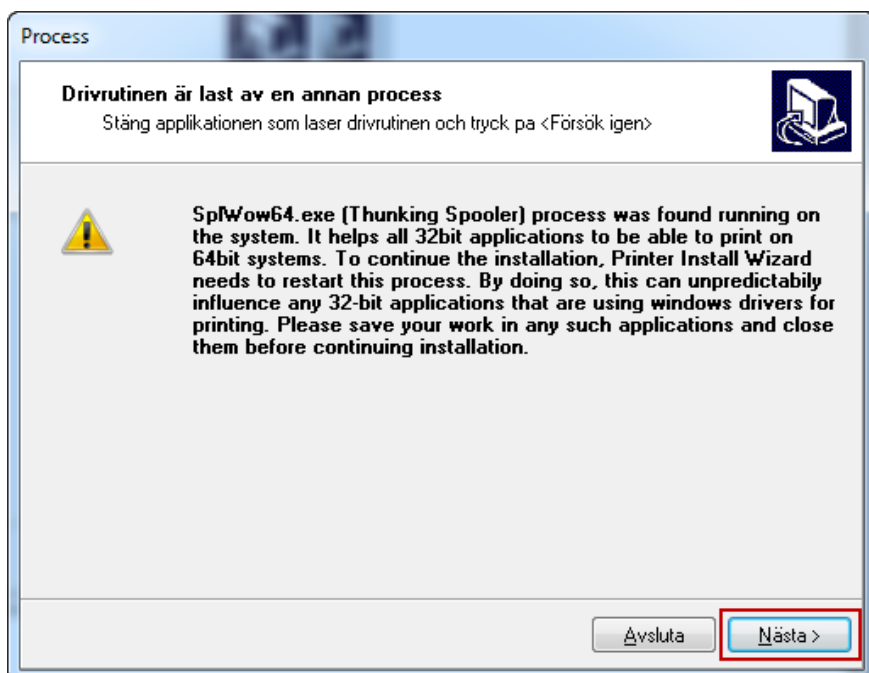
5. Välj rätt skrivarport, (t.ex. **USB001**) och klicka **Nästa**.



6. Bocka ur båda alternativen enligt nedan och klicka **Slutför**.

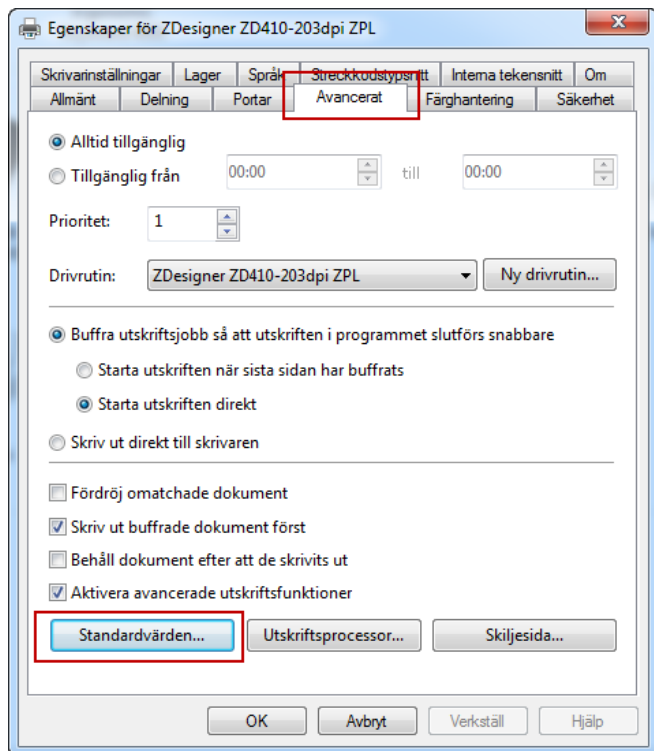


7. Om följande varningsruta visas så klicka **Nästa**.

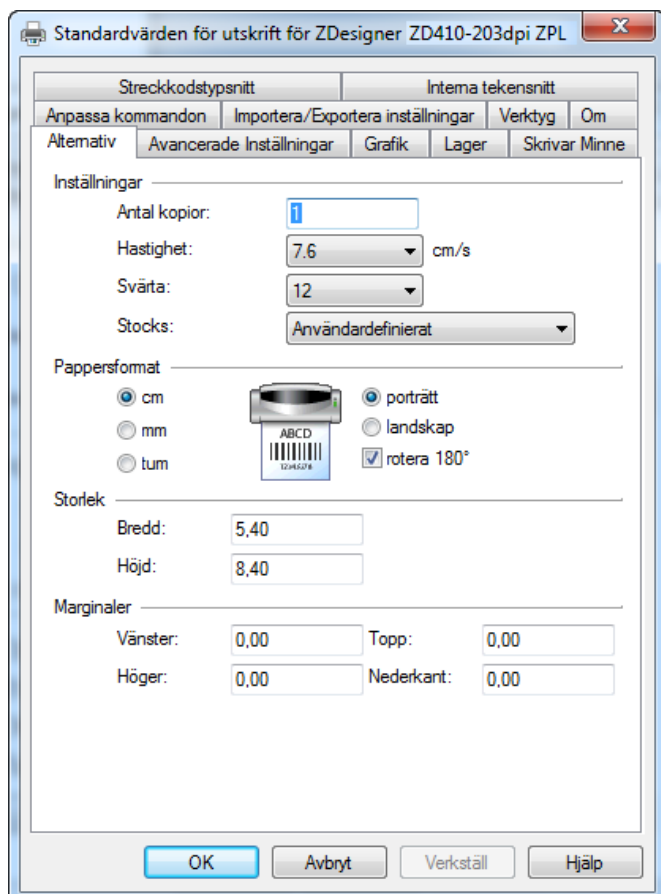


Zebra ZD410 - Inställningar - Etiketter UTAN klister

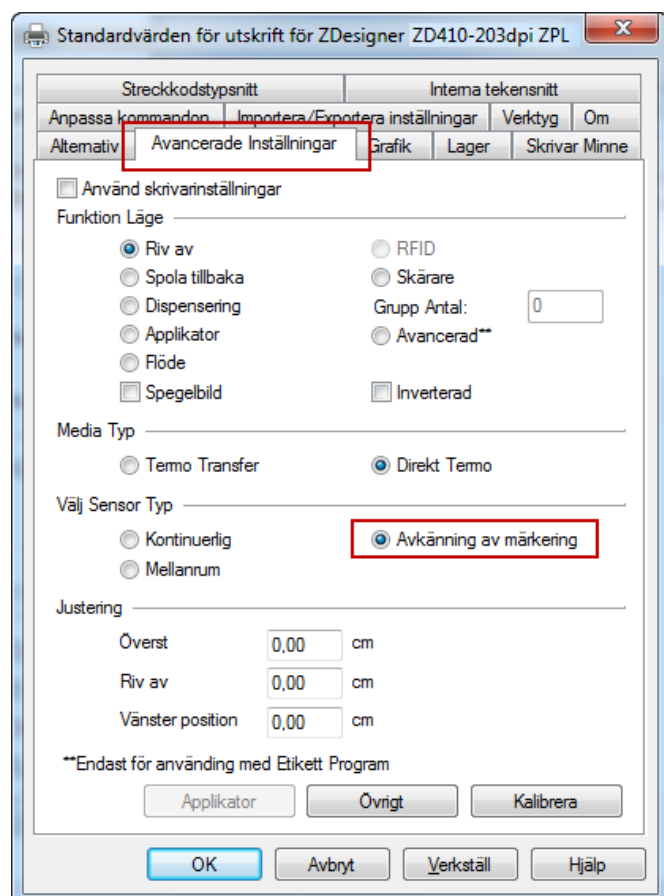
Gå in i egenskaper för skrivaren. Välj fliken *Avancerat* och klicka på *Standardvärden*.



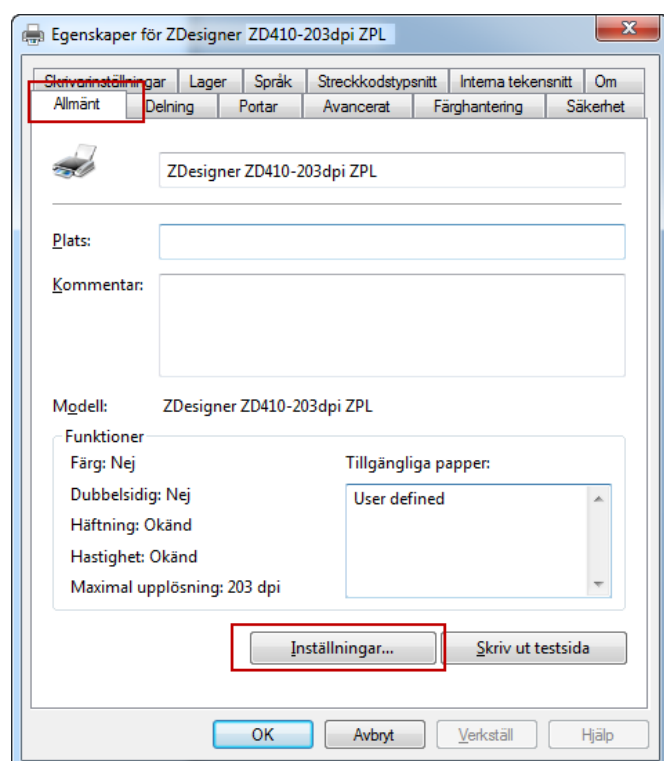
Ställ in värdena som på bilden nedan. Klicka *Verkställ*. Klicka sedan på *Avancerade Inställningar*.



Ställ in värdena som på bilden nedan. Klicka *Verkställ*.

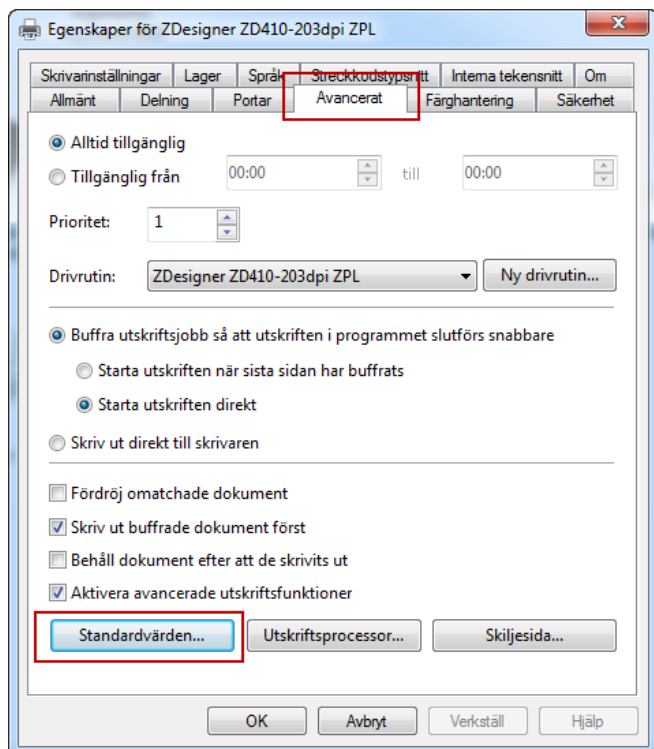


Kontrollera sedan att värdena ser likadana ut under fliken *Allmänt* och *Inställningar*.

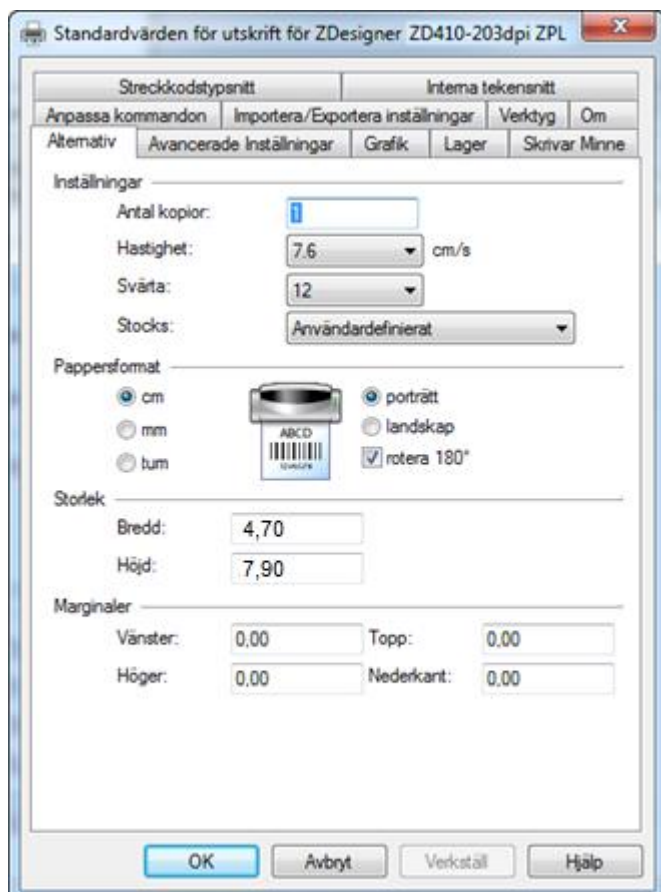


Zebra ZD410 - Inställningar - Etiketter MED klister

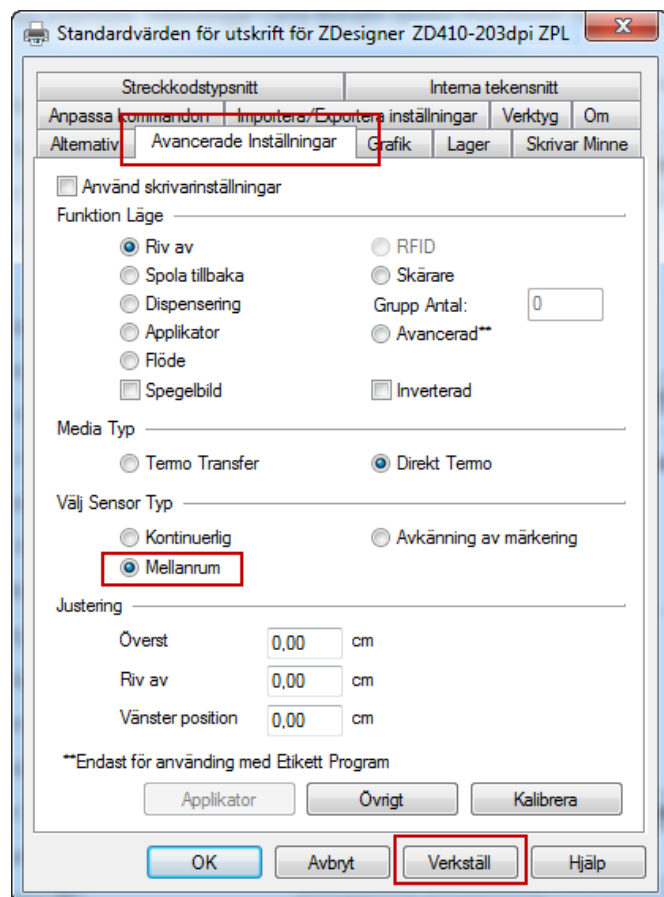
Gå in i egenskaper för skrivaren. Välj fliken *Avancerat* och klicka på *Standardvärden*.



Ställ in värdena som på bilden nedan. Klicka *Verkställ*. Klicka sedan på *Avancerade Inställningar*.



Ställ in värdena som på bilden nedan. Klicka *Verkställ*.



Kontrollera sedan att värdena ser likadana ut under fliken *Allmänt* och *Inställningar*.

