

Installation av Heron D130 i LM Reception (USB)

1. Koppla läsaren till en ledig USB-port på en dator som kör LM Reception.



2. Om operativsystemet är **32-bitar** gör följande:

- Läs först av denna streckkod med läsaren:
- Bläddra fram till mappen "USB till COM 32-bitar" på mediet med drivrutiner.
- Läs sedan av denna streckkod med läsaren:

USB-COM



Fujitsu



3. Om operativsystemet är **64-bitar** gör följande:

- Kör setupen "R96-9478" i mappen "USB till COM 64-bitar" på mediet med drivrutiner.
- Läs sedan av denna streckkod med läsaren:
- Läs sedan av denna streckkod med läsaren:

USB-COM

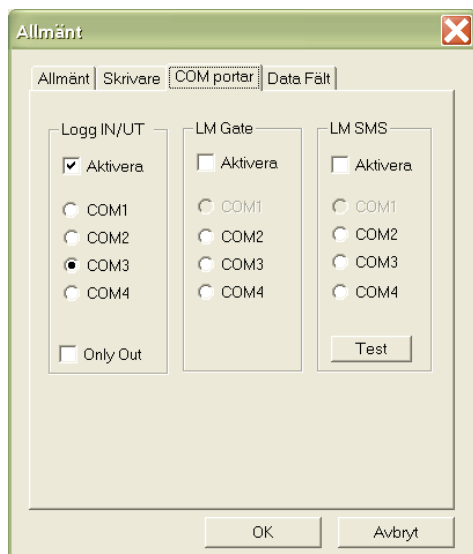


Fujitsu



4. Starta LM Reception

- Gå in i menyn *Inställningar > Allmänt*.
- Klicka på fliken *COM-portar*.
- Bocka i *Aktivera* under *Logg IN/UT* och välj *COM-port*.



Kontrollera vilken COM-port som tilldelats läsaren i Enhetshanteraren:

I Windows XP: Start > Kontrollpanelen > System > fliken Maskinvara > Enhetshanteraren.

I Windows 7: Start > Kontrollpanelen > System och säkerhet > Enhetshanteraren.

Portar (COM & LPT).

Notera! Bocka i "Only Out" om läsaren ENDAST ska logga UT vid avläsning.

5. Utskrift

- Gå in i menyn *Inställningar > Layout*
- Bocka i *ID-nr* samt * *vid start/stop*
- Markera Fältet *ID* i layouten
- Välj Typsnitt *Diamo39*

- Välj Textstorlek 23
- Kontrollera att Fetstil **B** (Bold) **ej** är intryckt.
- Spara layouten

6. Skriv ut ett besökskort och testa att läsa av streckkoden.

Om besöket ej blir utloggat i dagslistan så kontrollera att rätt COM-port är vald i punkt 2.

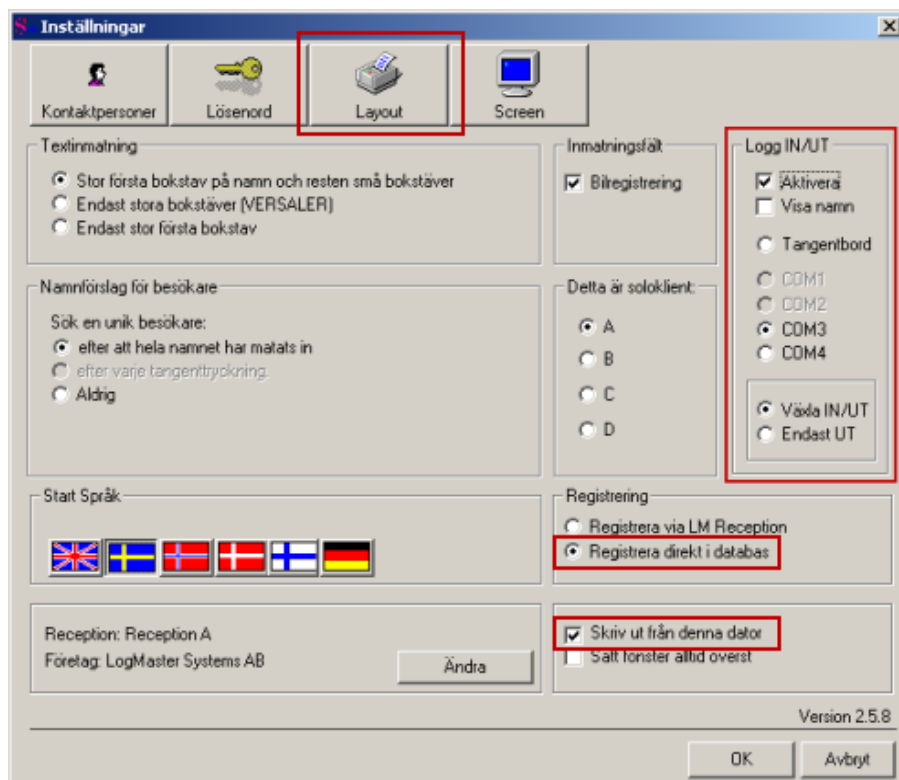
Installation av Heron D130 i LM Solo (USB)

7. Koppla läsaren till en ledig USB-port på en dator som kör LM Solo och installera läsaren enligt beskrivningen under punkter 1-3 ovan.

8. Starta LM Solo

- Klicka på texten "Välkommen" för att komma till Inställningar
- Bocka i *Aktivera* under Logg IN/UT och välj COM-port

Välj även om läsaren ska växla mellan IN och UT eller endast logga UT



9. Utskrift

Ska utskrift ske från Solo-klienten så måste både "Skriv ut från denna dator" och "Registrera direkt i databas" bockas i.

- Gå sedan in i menyn *Layout*
- Bocka i *ID-nr* samt ** vid start/stop*
- Markera Fältet *ID* i layouten
- Välj Typsnitt *Diamo39*
- Välj Textstorlek 23
- Kontrollera att Fetstil **B** (Bold) **ej** är intryckt.
- Spara layouten

2. Skriv ut ett besökskort och testa att läsa av streckkoden.

Om besöket ej blir utloggat i dagslistan så kontrollera att rätt COM-port är vald i punkt 4.